

SOLO KIT

Μέγιστη κοπή
25cm

επάνω μέρος
προς κοπή

Προφίλ κουτί

Προφίλ
αντίκρουσμα

κάτω μέρος

Προφίλ κουτί

Προφίλ
λαβή

Προφίλ αντίκρουσμα

Εξαρτήματα για συναρμολόγηση

ACPL0688



ΜΠΛΟΚ ΓΙΑ
ΕΠΑΝΩ ΤΑΠΑ

GCOM0435



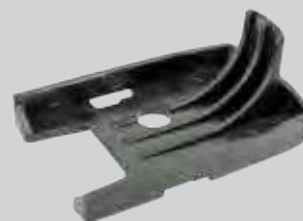
ΕΠΑΝΩ ΤΑΠΑ
ΠΡΟΦΙΛ ΚΟΥΤΙ

GCOM0430



ΕΠΑΝΩ ΤΑΠΑ
ΠΡΟΦΙΛ ΑΝΤΙΚΡΥΣΜΑ

ACPL0664



ΚΑΠΑΚΙ ΕΠΑΝΩ ΤΑΠΑΣ
ΠΡΟΦΙΛ ΛΑΒΗ

Βίδες για συναρμολόγηση

ACGE0033



ΓΙΑ (ACPL0688) ΜΠΛΟΚ
ΕΠΑΝΩ ΤΑΠΕΣ ΜΟΝΤΕΛΟ KIT

ACGE0346



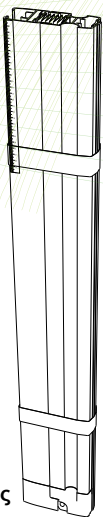
ΓΙΑ (GCOM0430) ΕΠΑΝΩ ΤΑΠΑ
ΠΡΟΦΙΛ ΑΝΤΙΚΡΥΣΜΑ

ACGE0522



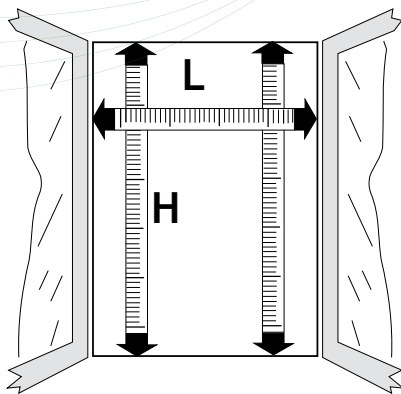
ΓΙΑ (ACPL0664) ΚΑΠΑΚΙ
ΕΠΑΝΩ ΤΑΠΑΣ ΠΡΟΦΙΛ ΛΑΒΗ

επάνω μέρος
προς κοπή



κάτω μέρος

1 Πάρτε τις διαστάσεις του χώρου σε πλάτος και ύψος.



2 Κόψτε το πακέτο υπολογίζοντας την διαφορά μεταξύ της διάστασης του κιτ και αυτή του χώρου.

ΚΟΨΙΜΟ ΥΨΟΥΣ=Υ κιτ μειον Υ χώρου
ΚΟΨΙΜΟ ΠΛΑΤΟΥΣ=Π κιτ μειον Π χώρου



3 Αφού βγάλετε τις ταινίες που κρατούν κλειστό το πακέτο κιτ, ξεκουμπώστε την καδένα ερπιστριών από την κάτω τάπα λαβής και αφαιρέστε το πλαστικό από την κάτω τάπα κουτί.



4 Τραβήξτε την καδένα ερπιστριών από το προφίλ κουτί.



5 Ξεβιδώστε την κάτω τάπα λαβή και αφαιρέστε την απο το προφίλ.



6 Ξεβιδώστε την κάτω τάπα κουτί και αφαιρέστε την απο το προφίλ.



7 Περάστε στο επάνω μέρος της σήτας. Τραβήξτε ελαφρά το πανί και κάνετε ένα σημάδι στα 3 εκατ. στην φετούτσια της πλευράς λαβή.



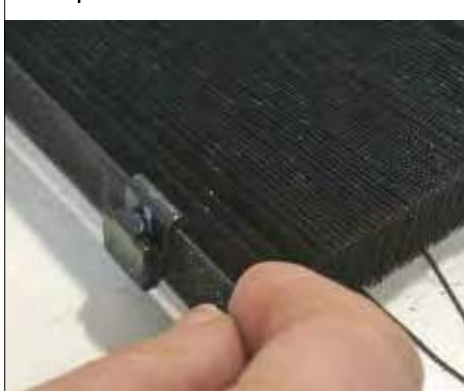
8 Κάνετε ένα σημάδι στα 3 εκατ. στην φετούτσια της πλευράς κουτί.



9 Τοποθετήστε στην φετούτσια της πλευράς λαβής το εξάρτημα μπλόκ για επάνω τάπα.



10 Τοποθετήστε στην φετούτσια της πλευράς κουτί το εξάρτημα μπλόκ για επάνω τάπα.



11 Ξαναβάλτε το πανί στα προφίλ και βιδώστε στα 3 εκατ. τα μπλόκ για επάνω τάπα στις φετούτσες πλευρών λαβή και κουτί.



SOLO KIT

12 Περάστε τα κορδόνια στην επάνω τάπα λαβής.



13 Περάστε το έλασμα στην επάνω τάπα λαβής.



14 Μπλοκάρτε την τάπα με την βίδα.



15 Τοποθετήστε και βιδώστε την επάνω τάπα στο προφίλ κουτί.



16 Ξεβιδώστε την βίδα που μπλοκάρει το έλασμα.



17 Περάστε το έλασμα στην επάνω τάπα κουτί και μπλοκάρτε με την βίδα.



18 Βιδώστε το καπάκι της επάνω τάπας προφίλ λαβής.



19 Στο κάτω μέρος της σήτας περάστε τα κορδόνια στην τάπα κουτί.



20 Τοποθετήστε την τάπα στο προφίλ κουτί.



21 Βιδώστε την κάτω τάπα στο προφίλ κουτί.



22 Τοποθετήστε την κάτω τάπα στο προφίλ λαβής.



23 Βιδώστε την κάτω τάπα στο προφίλ λαβής.





NEXUS IKE

7 ΧΛΜ. ΣΥΜΜΑΧΙΚΗΣ ΟΔΟΥ ΩΡΑΙΟΚΑΣΤΡΟΥ

Τ.Θ. 1071 - ΑΓΡ. 833Α - Τ.Κ. 57013

ΤΗΛ: 2310 685.634 - 2310 680.552 ΦΑΞ: 2310 680 553

info@nexus.com.gr ● www.nexus.com.gr